

透明マスク：マスケット製品詳細

特徴

特徴	表情がわかる	笑顔や表情が見え、会話が聞き取りやすく、お客様との意思疎通がとりやすい。
	息がしやすい	口と鼻から間隔があり、息苦しさ、ムレを解消。長時間使っても気になりません。
	一定の間隔	口と鼻からマスクが離れるため、化粧が崩れません。
	くもり止め	マスクフィルムはくもり止めコーティングと抗菌特殊加工をおこない、清潔性を実現。
	経済的	洗って何度でも使用でき、一般的なマスクと比べて経済的です。

仕様

仕様	サイズ	約横 130× 縦 67× 奥行 50mm
	形状	耳掛け
	重量	6.6 g
	色	白
	ケース	<ul style="list-style-type: none">・透明マスク（マスケット）本体 ×10・巾着袋 ×10・布クリーナー ×10・箱に使用説明
	用途	食品工場、百貨店やスーパーの食品売場、ホテル、飲食店（ファーストフード、レストラン、給食、その他外食産業など）、金融機関（銀行などの窓口サービス業）、福祉施設（老人・子供の福祉施設など）また病院（歯科衛生士等）、理容、美容、エステとビューティサロンなど
材質	本体	PC（ポリカーボネート）
	透明フィルム	PC（ポリカーボネート）
	掛け紐	ポリエステル 80%・ポリウレタン 20%
	オーリング	シリコンゴム
	収納袋	ポリプロピレン不織布
	布クリーナー	ポリエステル

新常識

マスクETTが創る
新しい常識

くもり止め

軽量
約6.6g

紐サイズ
調整OK

メイクの
上からOK

Asahi
MASQUETTE
マスクETT

耳掛けタイプ

「エチケット」と「コミュニケーション」を同時に実現！

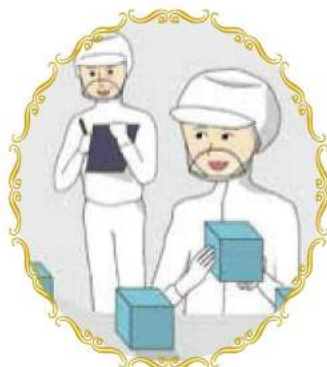
新製品「マスクETT」は、口元を覆う部分に透明フィルムを使用することにより、表情がはっきりみえる画期的なマスクです。笑顔での接客サービスや工場作業等でのコミュニケーションをより向上させます。「エチケット」と「コミュニケーション」を同時に実現する、全く新しい発想の「マスクETT」。その効果を、ぜひ実感してください。



飲食店で



福祉施設で



工場で



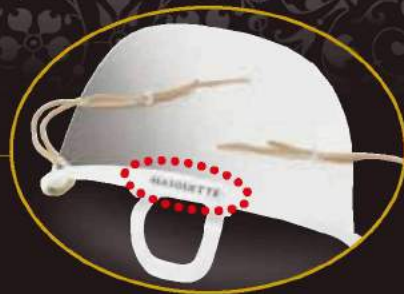
ビューティーサロンで

軽量 耳への負担を配慮した約6.6gの軽さ **くもり止め加工** 「防曇加工」で清潔感キープ
快適なつけ心地 口元に接しない設計でムレや息苦しさを軽減・メイク落ちの心配も解消
繰り返し使えて経済的 専用布クリーナー&保管袋付き・フィルム交換もOK

名入れ 対応いたします!

ご希望に応じて、最小ロット2ケース(480個)より名入れ対応いたします。

※納期要相談



製品詳細

エチケットマスク **マスケット** (耳掛けタイプ)



●本体×10個 布クリーナー×10枚 収納袋×10袋

■本体寸法(約mm)：130(横幅)×67(高さ)×50(奥行)

■紐全長(約mm)：300 ■製品重量(約g)：6.6 ■フィルム加工：防曇加工

⚠ 使用上のご注意

- オーリングが抜け落ちる可能性がありますので、必要に応じて掛け紐を結んでください。
- 本体内側のパッドがアゴからずれない程度で掛け紐を調整してください。
- 衝撃など必要以上の負荷がかかると破損する恐れがあります。
- 小さな部品があるため、お子さまの手が届かない場所に保管してください。
- 熱湯をかけたり、火気に近づけないようにしてください。
- 品質保持のため直射日光や高温の場所を避け、なるべく湿気の少ない涼しい所に保管してください。

マスケット用 **交換フィルム**



●フィルム 10枚×5袋

■フィルム寸法(約mm)：160(横幅)×60(高さ)

■フィルム1枚重量(約g)：2.8 ■フィルム加工：防曇加工

⚠ 使用上のご注意

- 衝撃など必要以上の負荷がかかると破損する恐れがあります。
- フィルム交換時に手などを傷つけないよう十分ご注意ください。
- マスケット用交換フィルムのみでの使用は出来ません。
- 熱湯をかけたり、火気に近づけないようにしてください。
- 品質保持のため直射日光や高温の場所を避け、なるべく湿気の少ない涼しい所に保管してください。

〈交換フィルム 着脱方法〉

① 本体両サイドに透明フィルムを差し込み(抜き)ます。



② 本体中央部分に透明フィルムを差し込み(抜き)ます。



③ 本体凸部を透明フィルムの穴に差し込み(抜き)ます。



〈原材料〉 本体・透明フィルム：PC(ポリカーボネート) / 掛け紐：ポリエステル80%・ポリウレタン20% / オーリング：シリコンゴム
 収納袋：ポリプロピレン不織布 / 布クリーナー：ポリエステル

〈生産国〉 中国



人にやさしく 食に思いやり

株式会社 **アサヒ創業**

■札幌支店 Tel.011(806)0280 Fax.011(860)6661

■仙台支店 Tel.022(388)8801 Fax.022(388)6665

■東京支店 Tel.03(5206)5055 Fax.03(5206)5155

■大阪支店 Tel.06(6695)3751 Fax.06(6695)3759

■九州支店 Tel.092(688)9600 Fax.092(688)9609

